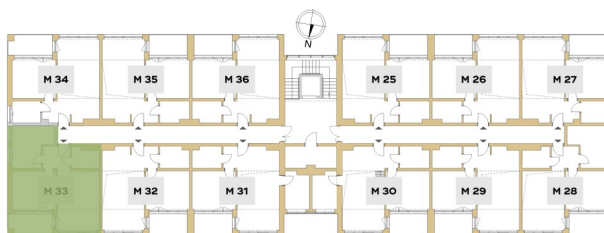


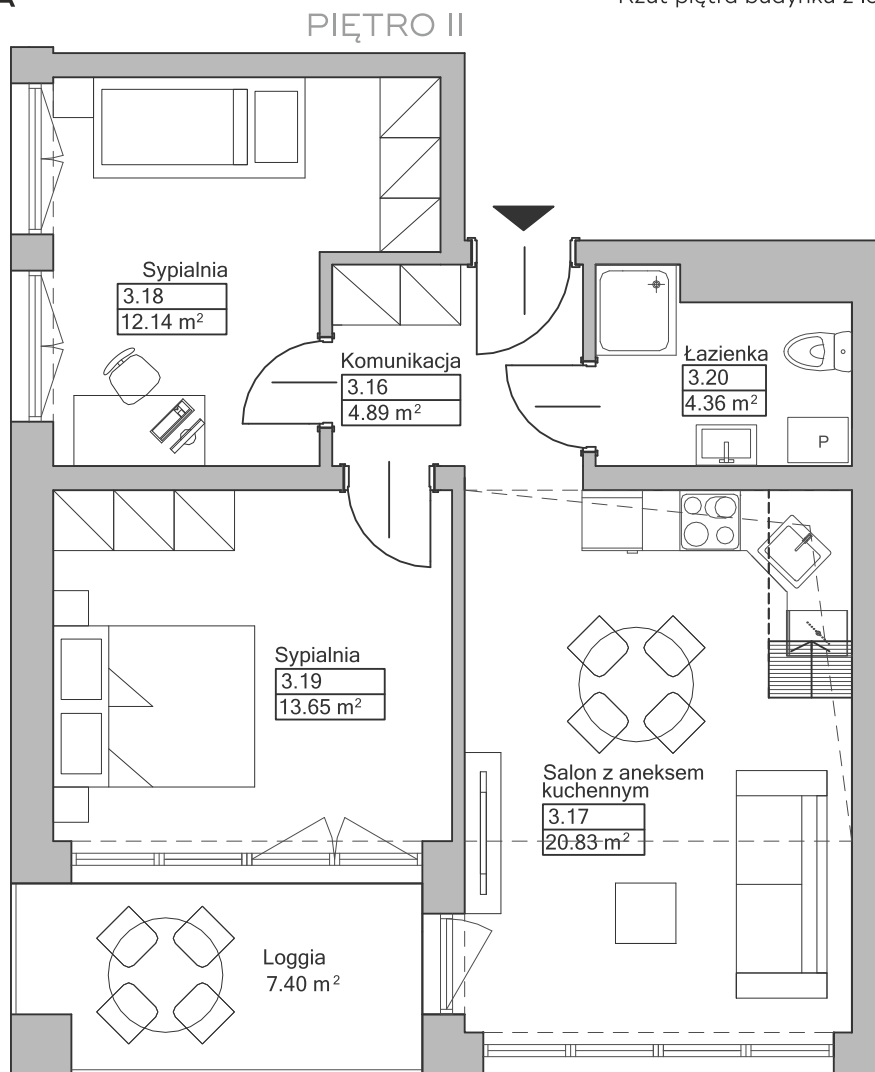
MIESZKANIE 33

BUDYNEK C PIĘTRO 2/3

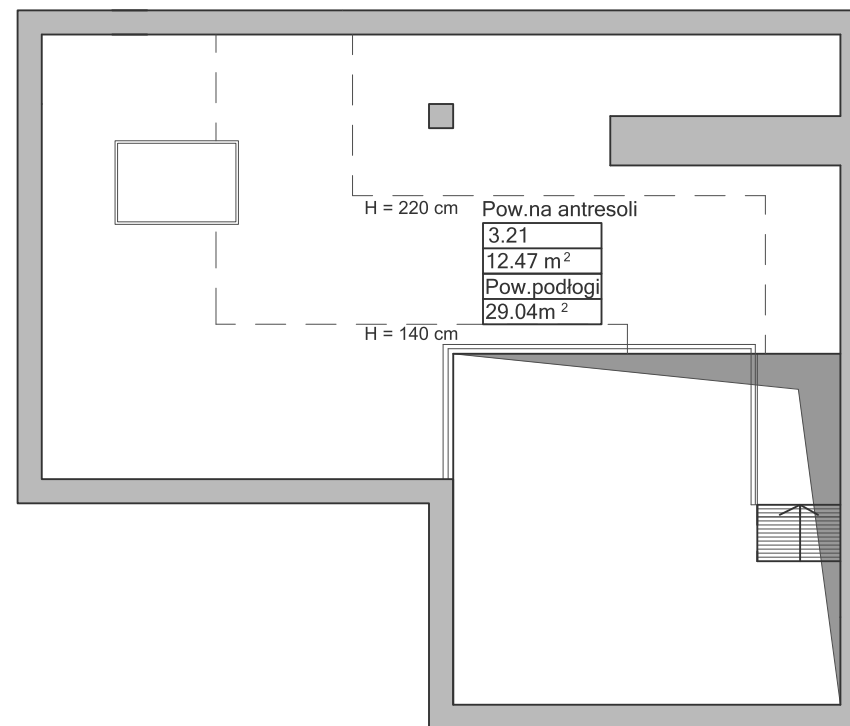


Rzut piętra budynku z lokalizacją mieszkania.

Pomieszczenie	Powierzchnia użytkowa	Powierzchnia po podłodze
Komunikacja	4,89 m ²	4,89 m ²
Salon z aneksem	20,83 m ²	20,83 m ²
Sypialnia	12,14 m ²	12,14 m ²
Sypialnia	13,65 m ²	13,65 m ²
Łazienka	4,36 m ²	4,36 m ²
Pow. na antresoli	12,47 m ²	29,04 m ²
Razem	68,34 m²	84,91 m²
Loggia	7,40 m ²	7,40 m ²



PIĘTRO III (antresola - do własnej aranżacji)



0 1m 2m 3m