

**MIESZKANIE 32**

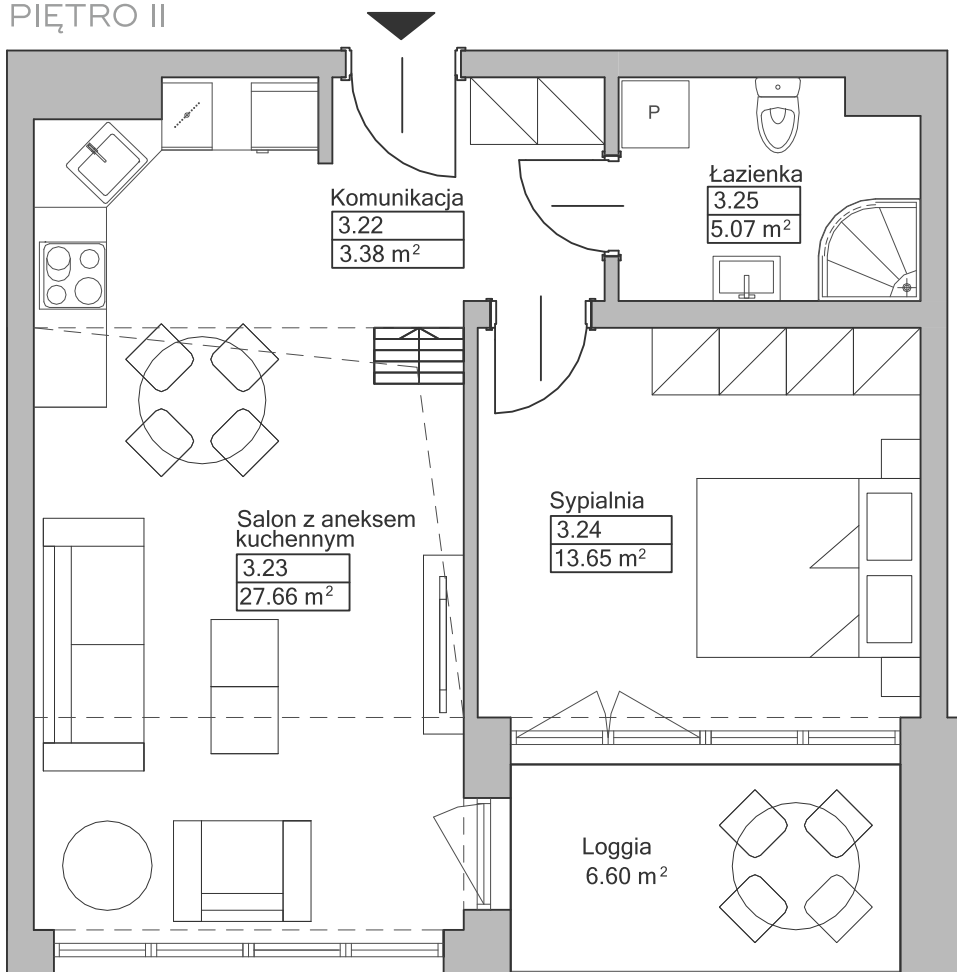
**BUDYNEK C  
PIĘTRO 2/3**



Rzut piętra budynku z lokalizacją mieszkania.

| Pomieszczenie     | Powierzchnia użytkowa      | Powierzchnia po podłodze   |
|-------------------|----------------------------|----------------------------|
| Komunikacja       | 3,38 m <sup>2</sup>        | 3,38 m <sup>2</sup>        |
| Salon z aneksem   | 27,66 m <sup>2</sup>       | 27,66 m <sup>2</sup>       |
| Sypialnia         | 13,65 m <sup>2</sup>       | 13,65 m <sup>2</sup>       |
| Łazienka          | 5,07 m <sup>2</sup>        | 5,07 m <sup>2</sup>        |
| Pow. na antresoli | 29,30 m <sup>2</sup>       | 38,30 m <sup>2</sup>       |
| <b>Razem</b>      | <b>79,06 m<sup>2</sup></b> | <b>88,06 m<sup>2</sup></b> |
| Loggia            | 6,60 m <sup>2</sup>        | 6,60 m <sup>2</sup>        |

**PIĘTRO II**



**PIĘTRO III  
(antresola - do własnej aranżacji)**

