

MIESZKANIE 30

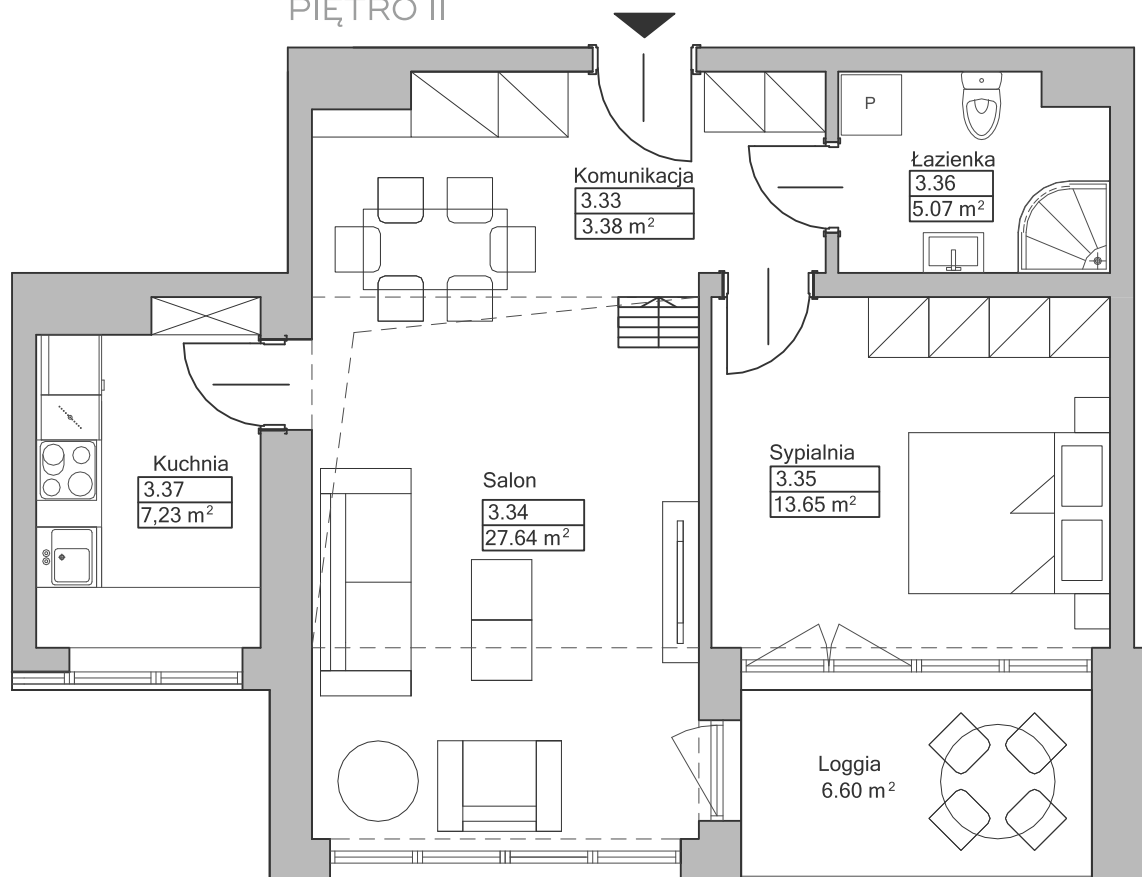
BUDYNEK C PIĘTRO 2/3



Rzut piętra budynku z lokalizacją mieszkania.

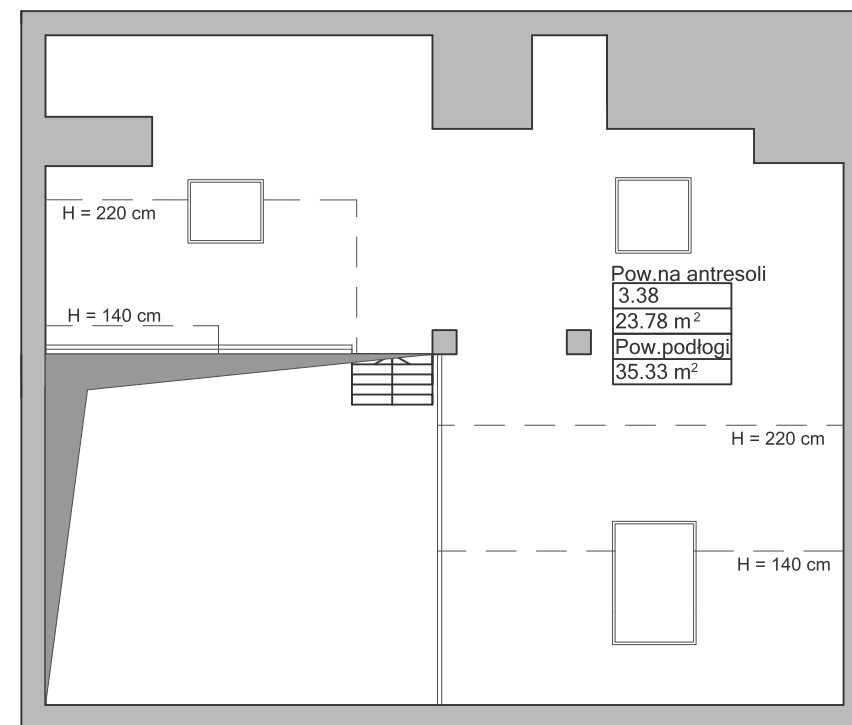
Pomieszczenie	Powierzchnia użytkowa	Powierzchnia po podłodze
Komunikacja	3,38 m ²	3,38 m ²
Salon	27,64 m ²	27,64 m ²
Sypialnia	13,65 m ²	13,65 m ²
Łazienka	5,07 m ²	5,07 m ²
Kuchnia	7,23 m ²	7,23 m ²
Pow. na antresoli	23,78 m ²	35,33 m ²
Razem	80,75 m²	92,30 m²
Loggia	6,60 m ²	6,60 m ²

PIĘTRO II



PIĘTRO III

(antresola - do własnej aranżacji)



0 1m 2m 3m